



KONFIGURACE DACIA NOVÝ DUSTER

Vytvořeno: 28 / 12 / 2024



Popis vozidla

Verze: DACIA NOVÝ DUSTER Journey Hybrid 140

Motor: Hybrid 140

Zdvihový objem (cm3): 1598

Palivo: benzín/elektrika

Typ převodovky: Multimódová automatická



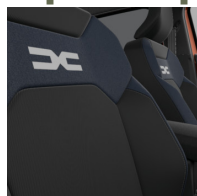


KONFIGURACE DACIA NOVÝ DUSTER

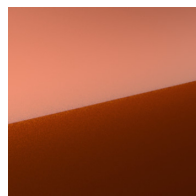
Vytvořeno: 28 / 12 / 2024



Opce a příslušenství



Čalounění
Čalounění v kombinaci
látka/denim tkanina



Barva
hnědá Terracotta



Kola
Disky kol z lehkých slitin
18", design TAGASAN s
diamantovým efektem

Detail packů

Paket Parkování
Systém sledování mrtvého úhlu
Přední, zadní a boční parkovací senzory
Kamerový systém Multiview (přední, zadní,
2 boční kamery)

Paket Winter
Vyhřívaná přední sedadla
Vyhřívaný volant
Sedadlo řidiče s výškovým a
bederním nastavením; sedadlo
spolujezdce s výškovým nastavením

Standardní výbava

AKTIVNÍ A PASIVNÍ BEZPEČNOST
Systém nouzového volání (E-CALL)

Systém upozornění před opuštěním
jízdního pruhu s aktivní korekcí jízdní



KONFIGURACE DACIA NOVÝ DUSTER

Vytvořeno: 28 / 12 / 2024

dráhy

Čelní a boční airbag řidiče a spolujezdce

Deaktivace airbagu spolujezdce

Systém uchycení ISOFIX na bočních zadních sedadlech

Hlavové airbasy pro přední i zadní cestující

Aktivní systém nouzového brzdění (AEBS)

Systém rozpoznávání dopravních značek

Asistenční systém nouzového brzdění

Stabilizační systém ESC

Systém upozornění na bezpečnou vzdálenost

ABS s elektronickým rozdelovačem brzdících sil (EBD) a brzdovým asistentem (EBA)

VIDITELNOST A OSVĚTLENÍ

Vnější zpětná zrcátka v šedé barvě

Zatmavená zadní okna

Přední mlhové světlomety

LED denní světlomety

Dešťový a světelný senzor

Elektricky nastavitelná vnější zpětná zrcátka, vyhřívaná, elektricky sklopná

Denní a potkávací světlomety s technologií LED

Automatické přepínání dálkových světel

ŘÍZENÍ

Ukazovatel optimálního rychlostního stupně

Sada na opravu pneumatik

Režim Eco

Výškově a podélně nastavitelný volant

Letní pneumatiky

Tempomat

Automatická elektrická parkovací brzda

KOMFORT

Elektricky ovládaná přední okna s impulzním ovládním

Sklápění opěradel zadní lavice v uspořádání 1/3-2/3

Posuvná středová loketní opěrka s úložným prostorem

Volant čalounění umělou kůží

Centrální zamykání

Automatická klimatizace

12V zásuvka v zavazadlovém prostoru

Elektricky ovládaná zadní okna s impulzním ovládním

Bezdrátová indukční nabíječka na smartphone

Dvojitě dno zavazadlového prostoru

Hands-free karta Dacia pro bezklíčový přístup a startování

Manuální vnitřní zpětné zrcátko s denním/nočním nastavením

MULTIMÉDIA

Multimediální systém Media Nav Live 10", audio Arkamys, 6 reproduktorů a zrcadlením telefonu

7" barevný přístojový štít

VZHLED

Disky kol z lehké slitiny 18"

Disky kol z lehkých slitin 18", design TAGASAN s diamantovým efektem

Podélné střešní lišty



VNITŘNÍ VZHLED

Čalounění v kombinaci látka/denim tkanina

Technické údaje

Objem kapalin

Objem palivové nádrže (l): 50

Spotřeba a emise (vin wltp)

WLTP Emise CO2 (g/km) - smíšený cyklus: 114

WLTP spotřeba - smíšený cyklus (l/100 km): 5.1

Výkony

Maximální rychlost (km/h): 160

Zrychlení 0-100 km/h (s): 10,1

Pohon

Pohon: 4x2

Karosářské provedení

Typ karoserie: SUV

Počet dveří: 5

Řízení

Průměr otáčení (m): 10,86

Kola a pneumatiky

Pneumatiky (přední/zadní): 215/60 R18

Hmotnosti

Užitečná hmotnost (kg): 393.0

Maximální dovolená celková

hmotnost (kg): 1870

Pohotovostní hmotnost (kg): 1380

Motor

Max. výkon kW (k): 102 (140)

Metodika NEDC=0 / Metodika

WLTP =1: 1

Emisní norma: Euro 6

Metodika měření: WLTP

Maximální točivý moment (Nm): 148

Zdvihový objem (cm3): 1598

Palivo: benzín/elektrika

Rozměry

Světlá výška (mm): 209

Šířka vozidla (mm): 1921

Šířka vozidla včetně zpětných zrcátek (mm): 2069

Délka (mm): 4343

Rozvor (mm): 2657

Typ vozidla

Typ vozidla TVV:

DJFPH2N44WB23M500B

Počet míst: 5

Převodovka

Typ převodovky: Multimódová automatická

**KONFIGURACE DACIA NOVÝ DUSTER**

Vytvořeno: 28 / 12 / 2024

Počet rychlostí: 4

Aerodynamika

vnější hluk pohybujícího se vozidla

dB(A): 68

Objem

Maximální objem zavazadlového
prostoru (dm³): 1545Objem zavazadlového prostoru
(dm³): 430

Vozidlo bude vybaveno jednou ze zobrazených pneumatik. Konkrétní pneumatiku určí výrobní závod na základě dodavatelského řetězce. Volbu pneumatiky nelze nijak ovlivnit. Další informace o vozidle a cenách najdete v ceníku nebo se obraťte na autorizovaného prodejce.

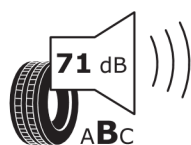
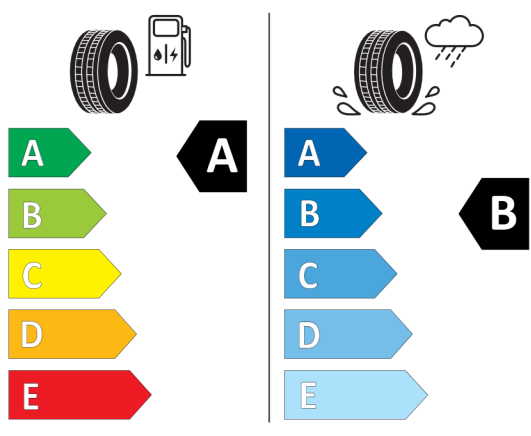


Štítky pneumatik identické pro přední i zadní nápravu



Continental 0313330

215/60 R 18 98 H C1



2020/740

*Vzhledem ke specifikům výroby vozidel vždy zobrazujeme více štítků.