



## KONFIGURACE DACIA NOVÝ DUSTER

Vytvořeno: 22 / 11 / 2024



### Popis vozidla

Verze: DACIA NOVÝ DUSTER Expression TCe 130

Motor: TCe 130

Zdvihový objem (cm<sup>3</sup>): 1199

Palivo: benzín

Typ převodovky: Manuální



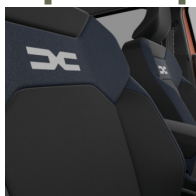


## KONFIGURACE DACIA NOVÝ DUSTER

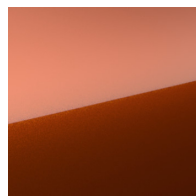
Vytvořeno: 22 / 11 / 2024



### Opce a příslušenství



Čalounění  
Čalounění v kombinaci  
látka/denim tkanina



Barva  
hnědá Terracotta



Kola  
Disky kol z lehkých slitin  
17", design TERGAN s  
diamantovým efektem

Jiné možnosti  
Dojezdová rezerva

### Detail packů

Paket Winter  
Vyhřívání přední sedadla  
Vyhřívání volant

Sedadlo řidiče s výškovým a  
bederním nastavením; sedadlo  
spolujezdce s výškovým nastavením

### Standardní výbava

**AKTIVNÍ A PASIVNÍ BEZPEČNOST**  
Systém nouzového volání (E-CALL)

Systém upozornění před opuštěním  
jízdniho pruhu s aktivní korekcí jízdní



dráhy

Čelní a boční airbag řidiče a spolujezdce

Deaktivace airbagu spolujezdce

Systém uchycení ISOFIX na bočních  
zadních sedadlech

Hlavové airbagy pro přední i zadní cestující

Aktivní systém nouzového brzdění (AEBS)

Systém rozpoznávání dopravních značek

Asistenční systém nouzového brzdění

Stabilizační systém ESC

Systém upozornění na bezpečnou  
vzdálenost

ABS s elektronickým rozdelovačem  
brzdných sil (EBD) a brzdovým asistentem  
(EBA)

### **VIDITELNOST A OSVĚTLENÍ**

Vnější zpětná zrcátka v šedé barvě

Elektricky nastavitelná a vyhřívaná vnější  
zpětná zrcátka

Tónovaná skla

LED denní světlomety

Dešťový a světelný senzor

Denní a potkávací světlomety s technologií  
LED

### **ŘÍZENÍ**

Ukazovatel optimálního rychlostního  
stupně

Režim Eco

Výškově a podélně nastavitelný volant

Letní pneumatiky

Tempomat

Zadní parkovací senzory

### **KOMFORT**

Elektricky ovládaná přední okna s  
impulzním ovládáním

Sklápění opěradel zadní lavice v  
uspořádání 1/3-2/3

Zadní parkovací kamera

Posuvná středová loketní opěrka s  
úložným prostorem

Volant čalounění umělou kůží

Centrální zamykání

Manuální klimatizace

Elektricky ovládaná zadní okna s  
impulzním ovládáním

Bez dvojitého dna zavazadlového prostoru

Manuální vnitřní zpětné zrcátko s  
denním/nočním nastavením

### **MULTIMÉDIA**

7" barevný přístrojový štít

Multimediální 10" Media Display se 4  
reproduktory a zrcadlením telefonu

### **VZHLED**

Disky kol z lehké slitiny 17"

Disky kol z lehkých slitin 17", design  
TERGAN s diamantovým efektem

Podélné střešní lišty

### **VNITŘNÍ VZHLED**

Čalounění v kombinaci látka/denim tkanina

## **Technické údaje**

**KONFIGURACE DACIA NOVÝ DUSTER**

Vytvořeno: 22 / 11 / 2024

**Objem kapalin**Objem palivové nádrže (l): 50 (4x2)  
/ 55 (4x4)**Spotřeba a emise (vin wltp)**WLTP Emise CO2 (g/km) - smíšený  
cyklus: 124  
WLTP spotřeba - smíšený cyklus  
(l/100 km): 5.5**Výkony**Maximální rychlost (km/h): 174  
Zrychlení 0-100 km/h (s): 9,9**Pohon**

Pohon: 4x2

**Karosářské provedení**Typ karoserie: SUV  
Počet dveří: 5**Řízení**

Průměr otáčení (m): 10,86

**Kola a pneumatiky**Pneumatiky (přední/zadní): 215/65  
R17**Hmotnosti**Užitečná hmotnost (kg): 400.0  
Maximální dovolená celková  
hmotnost (kg): 1800  
Pohotovostní hmotnost (kg): 1304  
(4x2) 1390 (4x4)**Motor**Max. výkon kW (k): 96 (130)  
Metodika NEDC=0 / Metodika  
WLTP =1: 1  
Emisní norma: Euro 6  
Metodika měření: WLTP  
Maximální točivý moment (Nm):  
230  
Zdvihový objem (cm3): 1199  
Palivo: benzín**Rozměry**Světlá výška (mm): 209  
Šířka vozidla (mm): 1921  
Šířka vozidla včetně zpětných  
zrcátek (mm): 2069  
Délka (mm): 4343  
Rozvor (mm): 2657**Typ vozidla**Typ vozidla TVV:  
DJFPG2MW6WB21M500B  
Počet míst: 5**Převodovka**Typ převodovky: Manuální  
Počet rychlostí: 6**Aerodynamika**vnější hluk pohybujícího se vozidla  
dB(A): 68**Objem**Maximální objem zavazadlového  
prostoru (dm3): 1609

**KONFIGURACE DACIA NOVÝ DUSTER**

Vytvořeno: 22 / 11 / 2024

Objem zavazadlového prostoru  
(dm<sup>3</sup>): 517

Vozidlo bude vybaveno jednou ze zobrazených pneumatik. Konkrétní pneumatiku určí výrobní závod na základě dodavatelského řetězce. Volbu pneumatiky nelze nijak ovlivnit. Další informace o vozidle a cenách najdete v ceníku nebo se obraťte na autorizovaného prodejce.

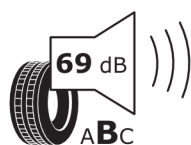


### Štítky pneumatik identické pro přední i zadní nápravu



Hankook 1030175

215/65R17 99 H C1



2020/740

\*Vzhledem ke specifikům výroby vozidel vždy zobrazujeme více štítků.