



KONFIGURACE DACIA NOVÝ DUSTER

Vytvořeno: 21 / 11 / 2024



Popis vozidla

Verze: DACIA NOVÝ DUSTER Extreme TCe 130

Motor: TCe 130

Zdvihový objem (cm³): 1199

Palivo: benzín

Typ převodovky: Manuální



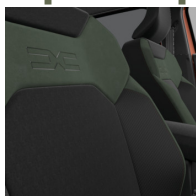


KONFIGURACE DACIA NOVÝ DUSTER

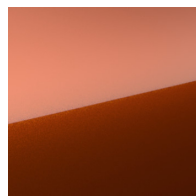
Vytvořeno: 21 / 11 / 2024



Opce a příslušenství



Čalounění
Speciální čalounění v
kombinaci látka/materiál
Microcloud



Barva
hnědá Terracotta



Kola
Disky kol z lehkých slitin
17", design TERGAN

Jiné možnosti
Dojezdová rezerva

Detail packů

Paket Technologie
Automatická elektrická parkovací brzda
Multimediální systém Media Nav Live 10",
audio Arkamys, 6 reproduktorů a
zrcadlením telefonu

Bezdrátová indukční nabíječka na
smartphone

Paket Winter
Vyhřívaná přední sedadla
Vyhřívaný volant



Standardní výbava

AKTIVNÍ A PASIVNÍ BEZPEČNOST

Systém nouzového volání (E-CALL)

Systém upozornění před opuštěním jízdního pruhu s aktivní korekcí jízdní dráhy

Čelní a boční airbag řidiče a spolujezdce

Deaktivace airbagu spolujezdce

Systém uchycení ISOFIX na bočních zadních sedadlech

Hlavové airbagy pro přední i zadní cestující

Aktivní systém nouzového brzdění (AEBS)

Systém rozpoznávání dopravních značek

Asistenční systém nouzového brzdění

Stabilizační systém ESC s asistentem pro sjezd prudkých svahů

Systém upozornění na bezpečnou vzdálenost

ABS s elektronickým rozdelovačem brzdících sil (EBD) a brzdovým asistentem (EBA)

VIDITELNOST A OSVĚTLENÍ

Vnější zpětná zrcátka v měděné barvě

Zatmavená zadní okna

Přední mlhové světlomety

LED denní světlomety

Dešťový a světelný senzor

Elektricky nastavitelná vnější zpětná zrcátka, vyhřívaná, elektricky sklopná

Denní a potkávací světlomety s technologií LED

Automatické přepínání dálkových světel

ŘÍZENÍ

Ukazovatel optimálního rychlostního stupně

Režim Eco

Výškově a podélně nastavitelný volant

Letní pneumatiky

Tempomat

Zadní parkovací senzory

KOMFORT

Elektricky ovládaná přední okna s impulzním ovládním

Sedadlo řidiče řidiče s výškovým a bederním nastavením; sedadlo spolujezdce s výškovým nastavením

Sklápění opěradel zadní lavice v uspořádání 1/3-2/3

Zadní parkovací kamera

Posuvná středová loketní opěrka s úložným prostorem

Volant čalounění umělou kůží

Centrální zamykání

Automatická klimatizace

12V zásuvka v zavazadlovém prostoru

Elektricky ovládaná zadní okna s impulzním ovládním

Bez dvojitého dna zavazadlového prostoru

Hands-free karta Dacia pro bezklíčový přístup a startování

Manuální vnitřní zpětné zrcátko s denním/nočním nastavením

MULTIMÉDIA

7" barevný přístrojový štít

**KONFIGURACE DACIA NOVÝ DUSTER**

Vytvořeno: 21 / 11 / 2024

VZHLED

Disky kol z lehkých slitin 17", design
TERGAN
Modulární střešní lišty
Disky kol z lehké slitiny 17"

VNITŘNÍ VZHLED

Speciální čalounění v kombinaci
látka/materiál Microcloud

Technické údaje

Objem kapalin
Objem palivové nádrže (l): 50 (4x2)
/ 55 (4x4)

Spotřeba a emise (vin wltp)
WLTP Emise CO2 (g/km) - smíšený
cyklus: 124
WLTP spotřeba - smíšený cyklus
(l/100 km): 5.5

Výkony
Maximální rychlost (km/h): 174
Zrychlení 0-100 km/h (s): 9,9

Pohon
Pohon: 4x2

Karosářské provedení
Typ karoserie: SUV
Počet dveří: 5

Řízení
Průměr otáčení (m): 10,86

Kola a pneumatiky

Pneumatiky (přední/zadní): 215/65
R17

Hmotnosti
Užitečná hmotnost (kg): 394.0
Maximální dovolená celková
hmotnost (kg): 1800
Pohotovostní hmotnost (kg): 1304
(4x2) 1390 (4x4)

Motor
Max. výkon kW (k): 96 (130)
Metodika NEDC=0 / Metodika
WLTP =1: 1
Emisní norma: Euro 6
Metodika měření: WLTP
Maximální točivý moment (Nm):
230
Zdvihový objem (cm³): 1199
Palivo: benzín

Rozměry
Světlá výška (mm): 209
Šířka vozidla (mm): 1921
Šířka vozidla včetně zpětných
zrcátek (mm): 2069
Délka (mm): 4343
Rozvor (mm): 2657

**KONFIGURACE DACIA NOVÝ DUSTER**

Vytvořeno: 21 / 11 / 2024

Typ vozidla

Typ vozidla TVV:

DJFPG2MW6WB21M500B

Počet míst: 5

Aerodynamika

vnější hluk pohybujícího se vozidla

dB(A): 68

Převodovka

Typ převodovky: Manuální

Počet rychlostí: 6

Objem

Maximální objem zavazadlového
prostoru (dm³): 1609Objem zavazadlového prostoru
(dm³): 517

Vozidlo bude vybaveno jednou ze zobrazených pneumatik. Konkrétní pneumatiku určí výrobní závod na základě dodavatelského řetězce. Volbu pneumatiky nelze nijak ovlivnit. Další informace o vozidle a cenách najdete v ceníku nebo se obraťte na autorizovaného prodejce.

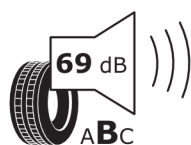


Štítky pneumatik identické pro přední i zadní nápravu



Hankook 1030175

215/65R17 99 H C1



2020/740

*Vzhledem ke specifikům výroby vozidel vždy zobrazujeme více štítků.