



KONFIGURACE DACIA NOVÝ DUSTER

Vytvořeno: 23 / 01 / 2025



Popis vozidla

Verze: DACIA NOVÝ DUSTER Extreme TCe 130

Motor: TCe 130

Zdvihový objem (cm³): 1199

Palivo: Benzín

Typ převodovky: Manuální



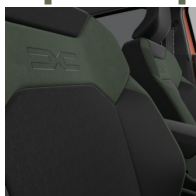


KONFIGURACE DACIA NOVÝ DUSTER

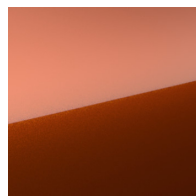
Vytvořeno: 23 / 01 / 2025



Opce a příslušenství



Čalounění
Čalounění Extreme v
kombinaci látka/materiál
MicroCloud



Barva
hnědá Terracotta



Kola
Disky kol z lehkých slitin
17", design TERGAN

Jiné možnosti
Dojezdová rezerva
Vyhřívání přední sedadla

Detail packů

Paket Winter
Vyhřívání přední sedadla

Vyhřívání volant

Standardní výbava

AKTIVNÍ A PASIVNÍ BEZPEČNOST
Systém nouzového volání (E-CALL)

Systém upozornění před opuštěním
jízdniho pruhu s aktivní korekcí jízdní



dráhy

Čelní a boční airbag řidiče a spolujezdce

Deaktivace airbagu spolujezdce

Systém uchycení ISOFIX na bočních
zadních sedadlech

Hlavové airbasy pro přední i zadní cestující

Aktivní systém nouzového brzdění (AEBS)

Systém rozpoznávání dopravních značek

Asistenční systém nouzového brzdění

Stabilizační systém ESC s asistentem pro
sjezd prudkých svahů

Systém upozornění na bezpečnou
vzdálenost

ABS s elektronickým rozdelovačem
brzdných sil (EBD) a brzdovým asistentem
(EBA)

VIDITELNOST A OSVĚTLENÍ

Vnější zpětná zrcátka v měděné barvě

Zatmavená zadní okna

Přední mlhové světlomety

LED denní světlomety

Dešťový a světelný senzor

Elektricky nastavitelná vnější zpětná
zrcátka, vyhřívaná, elektricky sklopná

Denní a potkávací světlomety s technologií
LED

Automatické přepínání dálkových světel

ŘÍZENÍ

Ukazovatel optimálního rychlostního
stupně

Režim Eco

Výškově a podélně nastavitelný volant

Letní pneumatiky

Tempomat

Zadní parkovací senzory

KOMFORT

Elektricky ovládaná přední okna s
impulzním ovládáním

Sedadlo řidiče řidiče s výškovým a
bederním nastavením; sedadlo
spolujezdce s výškovým nastavením

Sklápění opěradel zadní lavice v
uspořádání 1/3-2/3

Zadní parkovací kamera

Posuvná středová loketní opěrka s
úložným prostorem

Volant čalounění umělou kůží

Centrální zamykání

Automatická klimatizace

12V zásuvka v zavazadlovém prostoru

Elektricky ovládaná zadní okna s
impulzním ovládáním

Bez dvojitého dna zavazadlového prostoru

Hands-free karta Dacia pro bezklíčový
přístup a startování

Manuální vnitřní zpětné zrcátko s
denním/nočním nastavením

MULTIMÉDIA

7" barevný přístojový štít

Multimediální 10" Media Display se 4
reproduktory a zrcadlením telefonu

VZHLED

Disky kol z lehkých slitin 17", design
TERGAN

Modulární střešní lišty

Disky kol z lehké slitiny 17"

**VNITŘNÍ VZHLED**

Čalounění Extreme v kombinaci látka/materiál MicroCloud

Technické údaje

Objem kapalin

Objem palivové nádrže (l): 50 (4x2)
/ 55 (4x4)

Spotřeba a emise (vin wltp)

WLTP Emise CO₂ (g/km) - smíšený cyklus: 124

WLTP spotřeba - smíšený cyklus (l/100 km): 5.5

Výkony

Maximální rychlost (km/h): 174
Zrychlení 0-100 km/h (s): 9,9

Pohon

Pohon: 4x2

Karosářské provedení

Typ karoserie: SUV

Počet dveří: 5

Řízení

Průměr otáčení (m): 10,86

Kola a pneumatiky

Pneumatiky (přední/zadní): 215/65 R17

Hmotnosti

Užitečná hmotnost (kg): 393.0

Maximální dovolená celková hmotnost (kg): 1800

Pohotovostní hmotnost (kg): 1304 (4x2) 1390 (4x4)

Motor

Max. výkon kW (k): 96 (130)

Metodika NEDC=0 / Metodika WLTP =1: 1

Emisní norma: EURO6

Metodika měření: WLTP

Maximální točivý moment (Nm): 230

Zdvihový objem (cm³): 1199

Palivo: Benzín

Rozměry

Světlá výška (mm): 209

Šířka vozidla (mm): 1921

Šířka vozidla včetně zpětných zrcátek (mm): 2069

Délka (mm): 4343

Rozvor (mm): 2657

Typ vozidla

Typ vozidla TVV:

DJFPG2MW6WB21M500B

Počet míst: 5

**KONFIGURACE DACIA NOVÝ DUSTER**

Vytvořeno: 23 / 01 / 2025

Převodovka

Typ převodovky: Manuální

Počet rychlostí: 6

Aerodynamika

vnější hluk pohybujícího se vozidla

dB(A): 68

ObjemMaximální objem zavazadlového
prostoru (dm³): 1609Objem zavazadlového prostoru
(dm³): 517

Vozidlo bude vybaveno jednou ze zobrazených pneumatik. Konkrétní pneumatiku určí výrobní závod na základě dodavatelského řetězce. Volbu pneumatiky nelze nijak ovlivnit. Další informace o vozidle a cenách najdete v ceníku nebo se obraťte na autorizovaného prodejce.



KONFIGURACE DACIA NOVÝ DUSTER

Vytvořeno: 23 / 01 / 2025

Štítky pneumatik identické pro přední i zadní nápravu



Hankook 1030175

215/65R17 99 H C1



Continental 0313331

215/65 R 17 99 H C1



2020/740



2020/740

*Vzhledem ke specifikům výroby vozidel vždy zobrazujeme více štítků.